



# Gartenholz-Öl [eco]

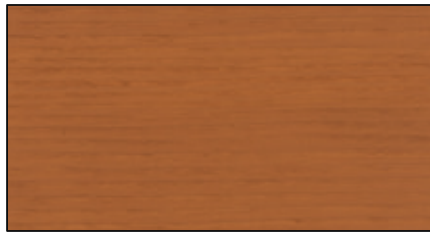
Wetterbeständiges, mattes Öl für Terrassen und Gartenmöbel

## Garden Wood-Oil [eco]

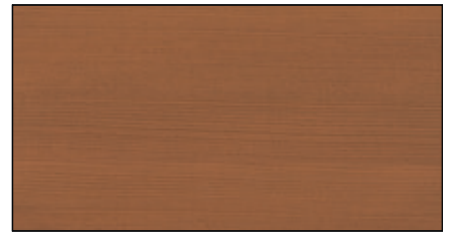
Water-resistant, matt oil for terraces and garden furniture



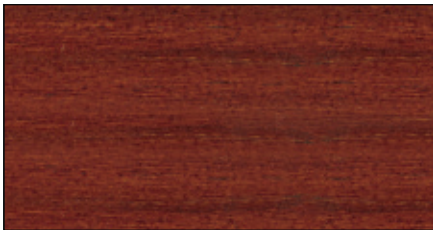
**bangkirai intensiv** ▪ **bangkirai intensive**  
FT-54602 · Art.-No. 7690



**douglasie intensiv** ▪ **douglas intensive**  
FT-54603 · Art.-No. 7691



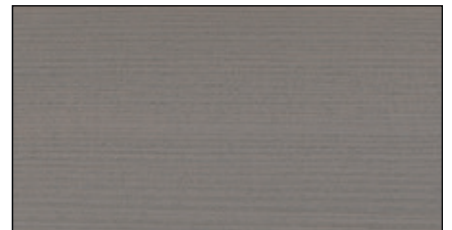
**lärche intensiv** ▪ **larch intensive**  
FT-54604 · Art.-No. 7692



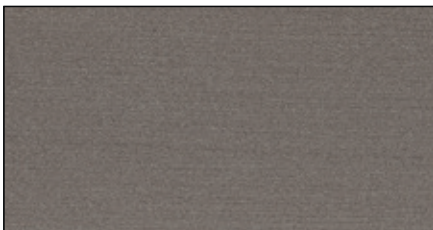
**teak intensiv** ▪ **teak intensive**  
FT-54605 · Art.-No. 7693



**kiefer intensiv** ▪ **pine intensive**  
FT-56327 · Art.-No. 7722



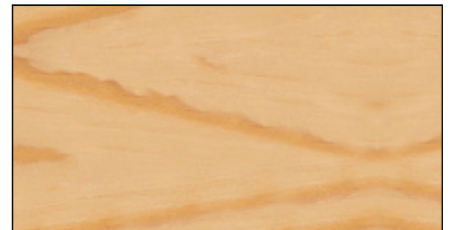
**silbergrau** ▪ **patina grey**  
FT-54606 · Art.-No. 7696



**graphitgrau** ▪ **graphite grey**  
FT-25416 · Art.-No. 7723



**platingrau** ▪ **platinum grey**  
FT-56328 · Art.-No. 7724



**farblos** ▪ **clear**  
Art.-No. 7694

## DE Anwendungsbereich:

- Holz innen und außen
- Nicht maßhaltige und begrenzt maßhaltige Bauteile
- Pigmentierte Varianten: Holz innen und außen
- Farblose Variante: Holz im Innen- & geschützten Außenbereich
- (Garten-)Möbel und Holzterrassen
- Z. B. Teak, Bangkirai, Lärche, Douglasie & Accoya
- Holzbienenkästen, Bienenbeuten und andere Holzbauteile in der Imkerei
- Nicht für Massaranduba & Ipé geeignet: Für diese Untergründe empfehlen wir Pflege-Öl
- Bei hier nicht aufgeführten, exotischen Hölzern bitten wir vorher um Rücksprache mit dem Remmers Technik Service
- Für WPC, Bambus, Resysta empfehlen wir WPC-Imprägnier-Öl

## Eigenschaften:

- Geprüfte Bienenverträglichkeit
- Wasserbasiert, mit sehr geringem Lösemittelgehalt
- Ökologischer und nachhaltiger als herkömmliche Produkte durch den Einsatz biobasierter Bindemittel
- Rutschhemmend
- Wetter- und UV-beständig
- Verbessertes UV-Schutz durch intensive Farbtöne
- Nachbehandlung ohne Anschleifen
- Guter Verlauf
- Bewahrt das Holz vor dem Austrocknen
- Atmungsaktiv
- Wird lt. EPH-Prüfbericht als nicht selbstentzündlich eingestuft
- Vegan - ohne Zusätze tierischen Ursprungs
- Auf Basis erneuerbarer Rohstoffe
- Farbtöne sind untereinander mischbar
- matt

## Verbrauch:

- Ca. 60 ml/m<sup>2</sup> je Arbeitsgang

Auf rauen und geriffelten Hölzern höherer Verbrauch. Verbrauchsmenge abhängig von der Saugfähigkeit des Untergrundes. Genaue Menge durch Probeauftrag ermitteln. Max. 2 Arbeitsgänge, dünn streichen. Überschüssiges Material (insbesondere in Nuten und Rillen) sofort abnehmen, bzw. verschlichten.

Weitere Einzelheiten zur Verarbeitung und Produktdaten entnehmen Sie bitte dem neuesten Technischen Merkblatt. Nähere Informationen zur Sicherheit bei Transport, Lagerung und Umgang sowie zur Entsorgung und Ökologie bitte dem aktuellen Sicherheitsdatenblatt entnehmen.

## GB Range of use:

- For use on interior and exterior wood
- Building elements with no or limited dimensional stability
- Pigmented variants: interior and exterior wood
- Clear variant: interior wood & wood in sheltered outdoor areas
- (Garden) furniture and wooden decking
- Wood types including teak, bangkirai, larch, Douglas fir and Accoya
- Wooden beehives, bee boxes and other wooden elements used in beekeeping
- Not suitable for massaranduba or tabebuia: we recommend the use of Remmers Maintenance Oil for these species of wood
- Please get in touch with the Remmers Technical Service team before using on other, exotic species of wood not named here
- We recommend the use of WPC Impregnation Oil on WPC, bamboo and Resysta

## Property profile:

- Bee-friendly formula
- Water-based with a very low solvent content
- More ecological and sustainable than conventional products thanks to the use of bio-based binders
- Slip-resistant
- Weather-resistant and UV-resistant
- Improved UV protection thanks to intensive colour shades
- Subsequent treatment without sanding
- Good flow properties
- Prevents wood from drying out
- Breathable
- Classified as non-spontaneously combustible according to EPH test report
- Vegan - no additives of animal origin
- Based on renewable raw materials
- All colours are mixable with one another
- matt

## Application rate:

- Approx. 60 ml/m<sup>2</sup> per coat

Higher application rate on rough and grooved wood. Application quantity depends on the absorbency of the substrate.

Determine the precise quantity by applying to a test area. Max. 2 coats, apply thinly by brush. Remove or smooth over any excess material immediately (especially in notches and grooves).

Further information on working and product specifications are found in the latest Technical Data Sheet. For further information on the safety aspects of transporting, storing and handling the product and on disposal and environmental matters, please see the current Safety Data Sheet.